

**Министерство образования и науки Российской Федерации  
Федеральное государственное бюджетное образовательное учреждение  
высшего образования**

**ТОМСКИЙ ГОСУДАРСТВЕННЫЙ УНИВЕРСИТЕТ СИСТЕМ УПРАВЛЕНИЯ  
И РАДИОЭЛЕКТРОНИКИ (ТУСУР)**

*38.04.02 Менеджмент*

**ОТКРЫТЫЙ БИЛЕТ**

**1.** Укажите верное утверждение.

- 1) Функция планирования заключается в оценке возможностей и угроз в окружающей организацию среде.
- 2) Содержанием функции планирования является принятие управленческого решения о том, каким образом организация должна реагировать на внезапно возникшую проблему.
- 3) Функция планирования означает выработку и принятие определенного постановления, в котором перед объектом управления будет поставлена та или иная цель, задача.

*Ответ: 3.*

**2.** Определите, какие из перечисленных видов деятельности НЕ включает в себя управленческий контроль.

- 1) Установление стандартов.
- 2) Установление взаимосвязей между различными видами работ.
- 3) Измерение достигнутого результата за период и сравнение его с ожидаемыми результатами.

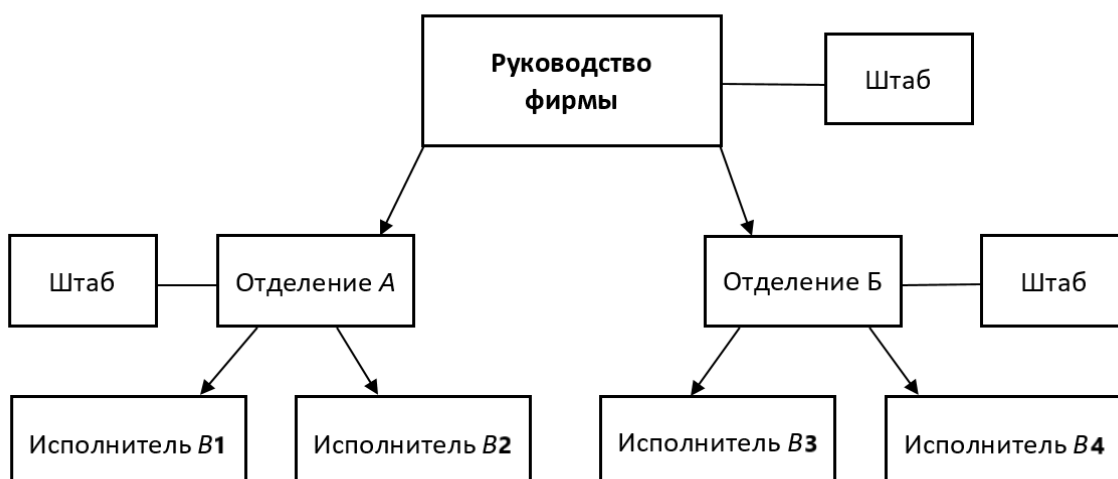
*Ответ: 2.*

**3.** Какая организационная структура является наиболее эффективной для инновационных предприятий?

- 1) Дивизиональная территориальная.
- 2) Матричная.
- 3) Линейно-функциональная.
- 4) Функциональная.

*Ответ: 2.*

4. Определите тип организационной структуры управления.



*Ответ:* Линейно-штабная.

5. Какой учёный создал школу административного управления?

- 1) М. Вебер, разработавший модель рационализации поведения человека в коллективе.
- 2) Ф. Тейлор, разработавший методологические основы нормирования труда.
- 3) А. Файоль, предложивший четырнадцать принципов управления.
- 4) А. Маслоу, составивший пирамиду человеческих потребностей.

*Ответ:* 3.

6. Суть \_\_\_\_\_ подхода к менеджменту состоит в том, что формы, методы, системы, стили управления должны существенно варьироваться в зависимости от сложившейся ситуации.

*Ответ:* ситуационного.

7. Выберите цель, отвечающую критериям Smart.

- 1) Увеличить продажи на региональном рынке за счёт открытия дополнительной торговой точки во вводимом в эксплуатацию в конце текущего года торговом-офисном центре.
- 2) Купить новый двухкамерный холодильник.
- 3) В течение 3 месяцев провести капитальный ремонт помещения с заменой системы отопления, оконных рам, полового покрытия, нанесением жидких обоев и монтажом подвесных потолков, заключив контракт с ремонтно-строительной бригадой на сумму до 1 млн руб.

*Ответ:* 3.

**8.** Как называется внутренний документ компании, в котором отражается идеальная картина будущего, то состояние, которое может быть достигнуто при самых благоприятных условиях?

- 1) Миссия.
- 2) Стратегическое видение.
- 3) Корпоративная философия.

*Ответ: 2.*

**9.** Что является продуктом труда в управлении?

- 1) Информация.
- 2) Решение в различной информационной форме.
- 3) Коммуникация.

*Ответ: 2.*

**10.** В управленческой деятельности ...

- 1) можно использовать только логику
- 2) может активно применяться интуиция
- 3) всегда руководствуются исключительно объективным анализом

*Ответ: 2.*